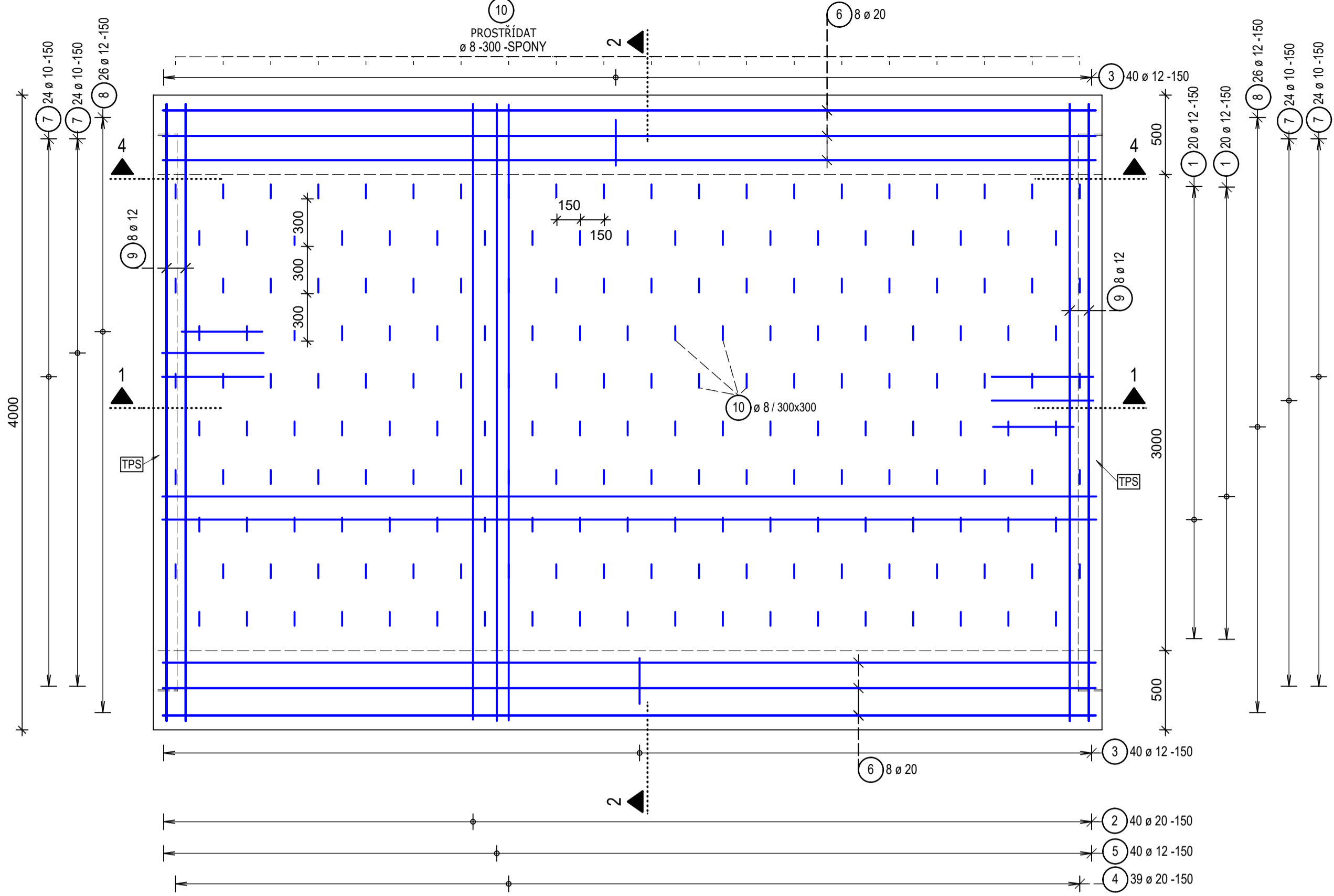
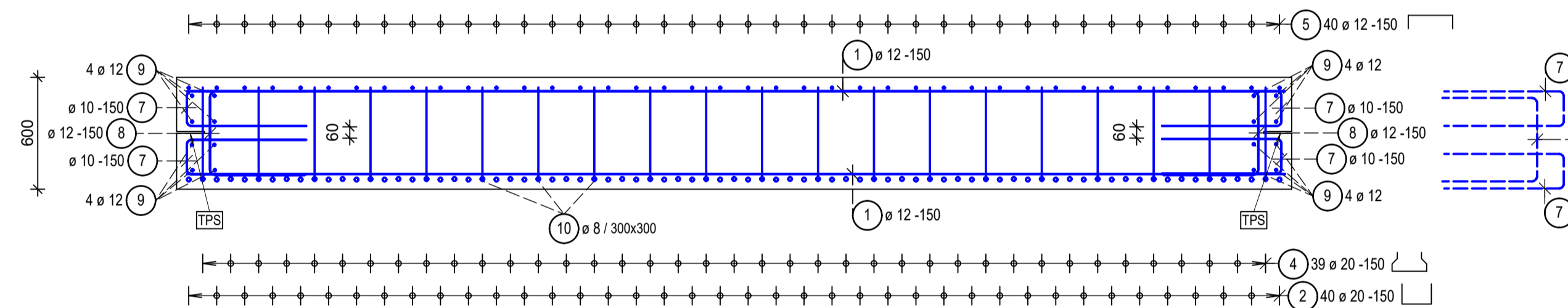


VÝKRES VÝZTUŽE RP - dilatační blok č.8, m 1:25

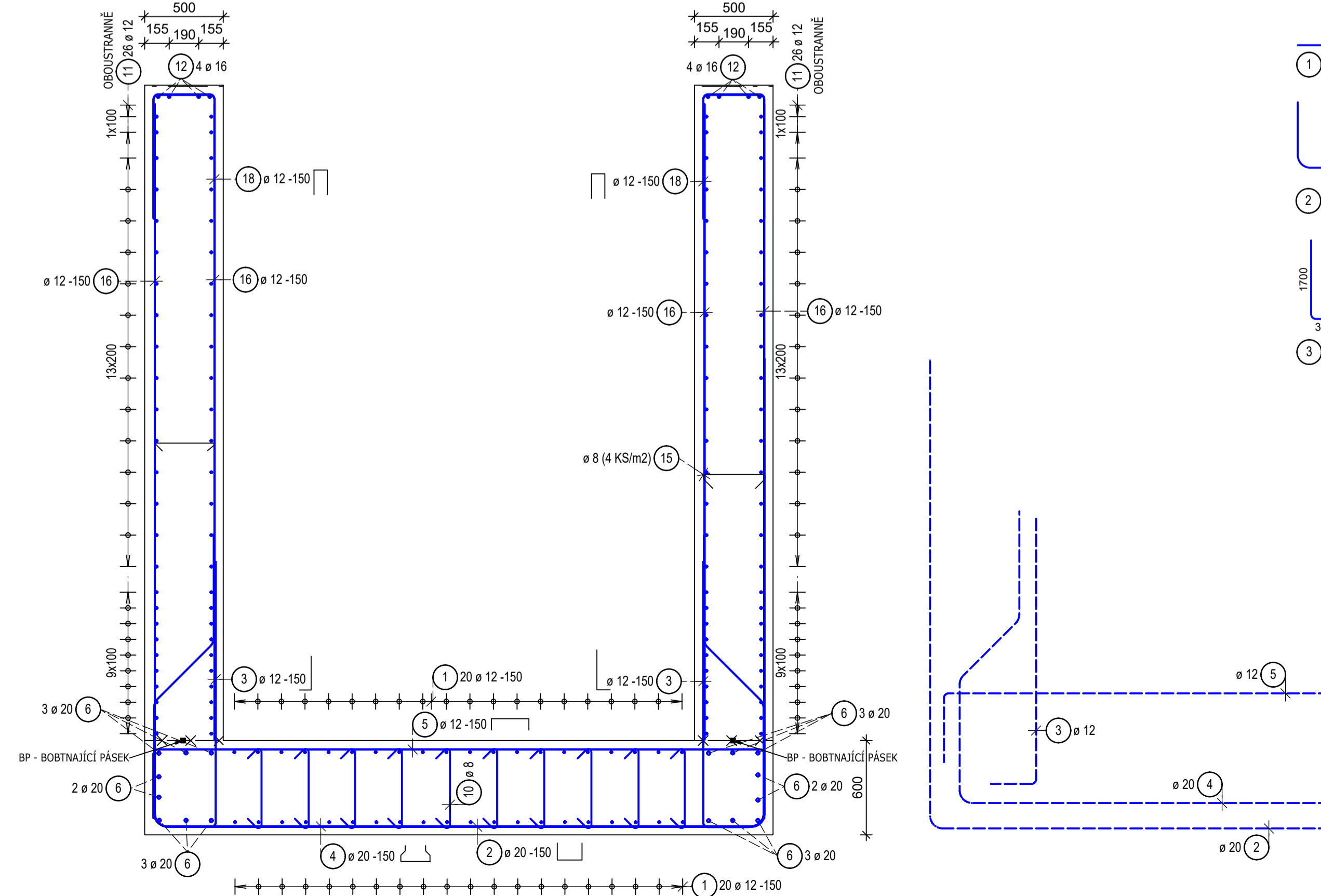
PŮDORYS ZÁKLADOVÉ DESKY



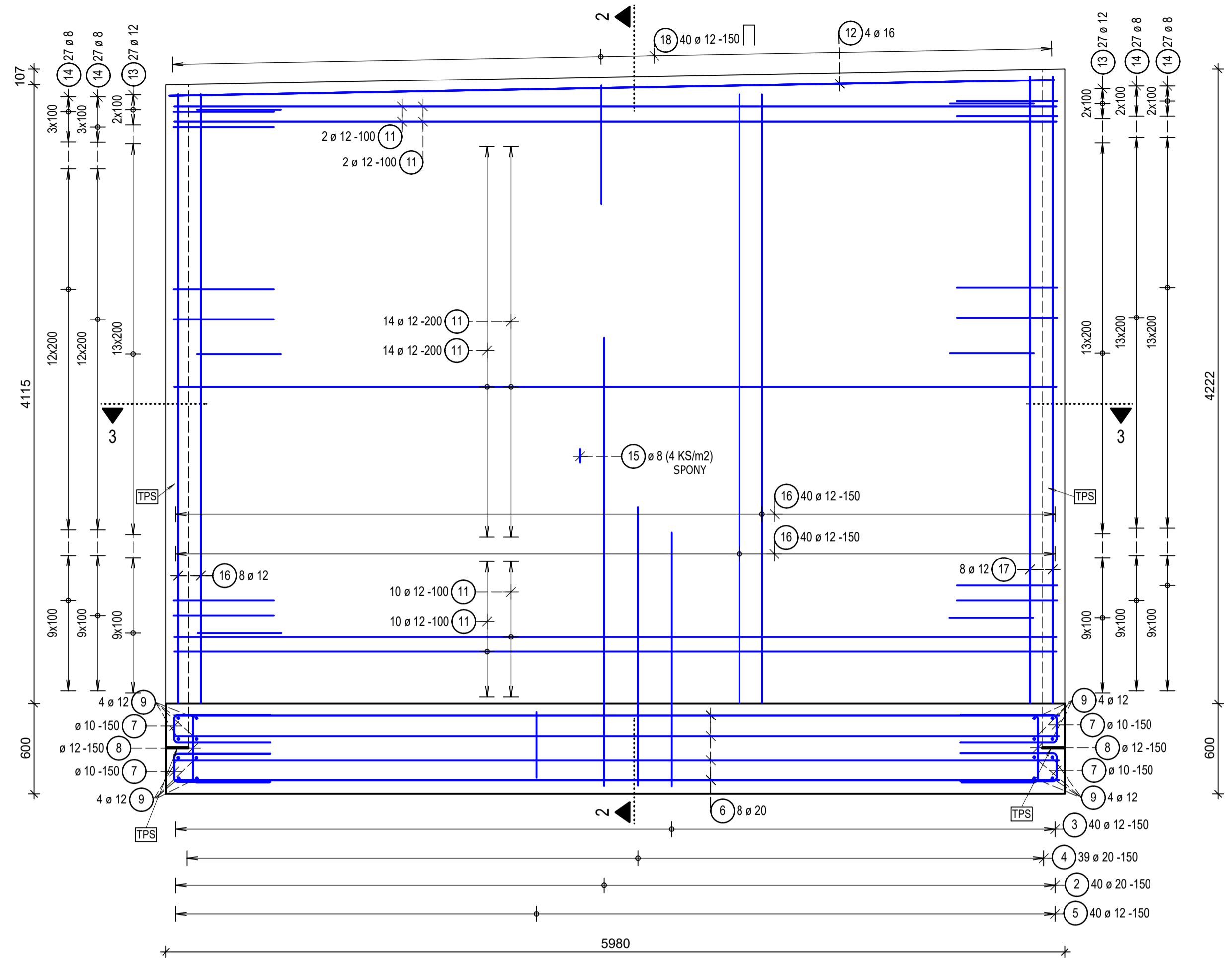
Řez 1 - 1 - CHARAKTERISTICKÝ SVISLÝ ŘEZ ZÁKLADOVOU DESKOU



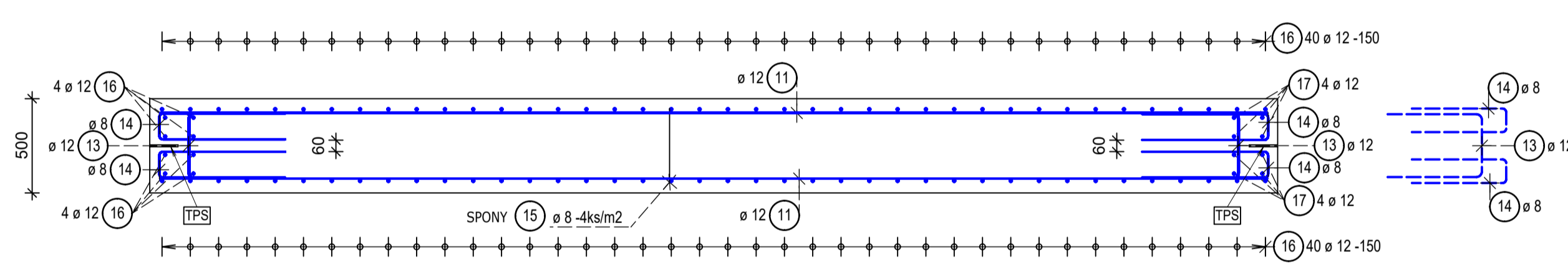
Řez 2 - 2 - CHARAKTERISTICKÝ PŘÍČNÝ ŘEZ



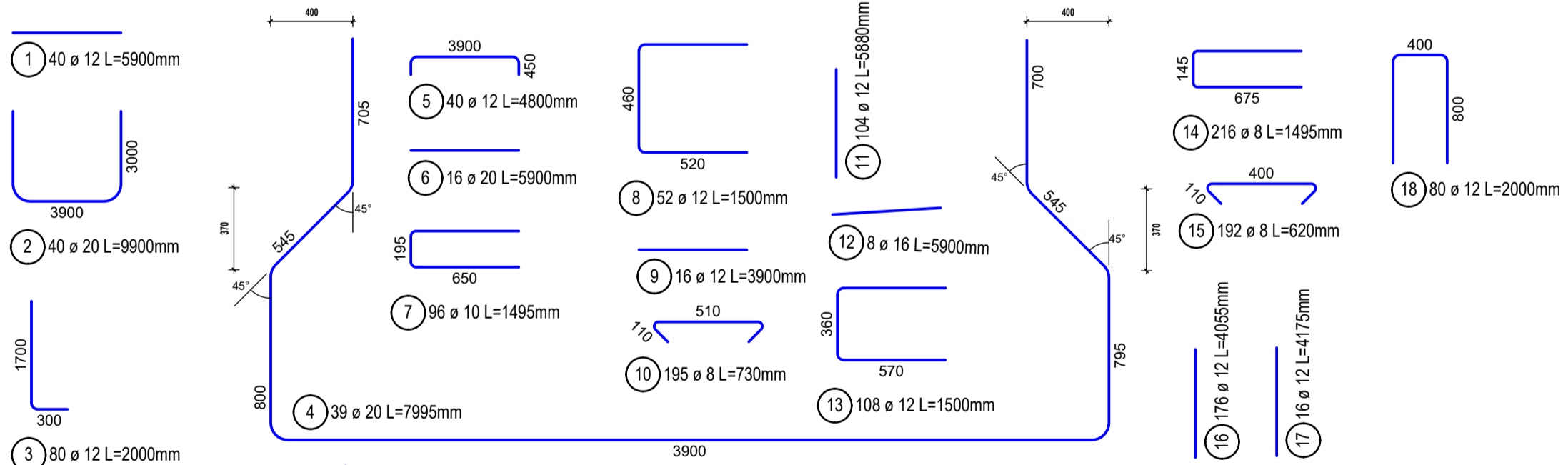
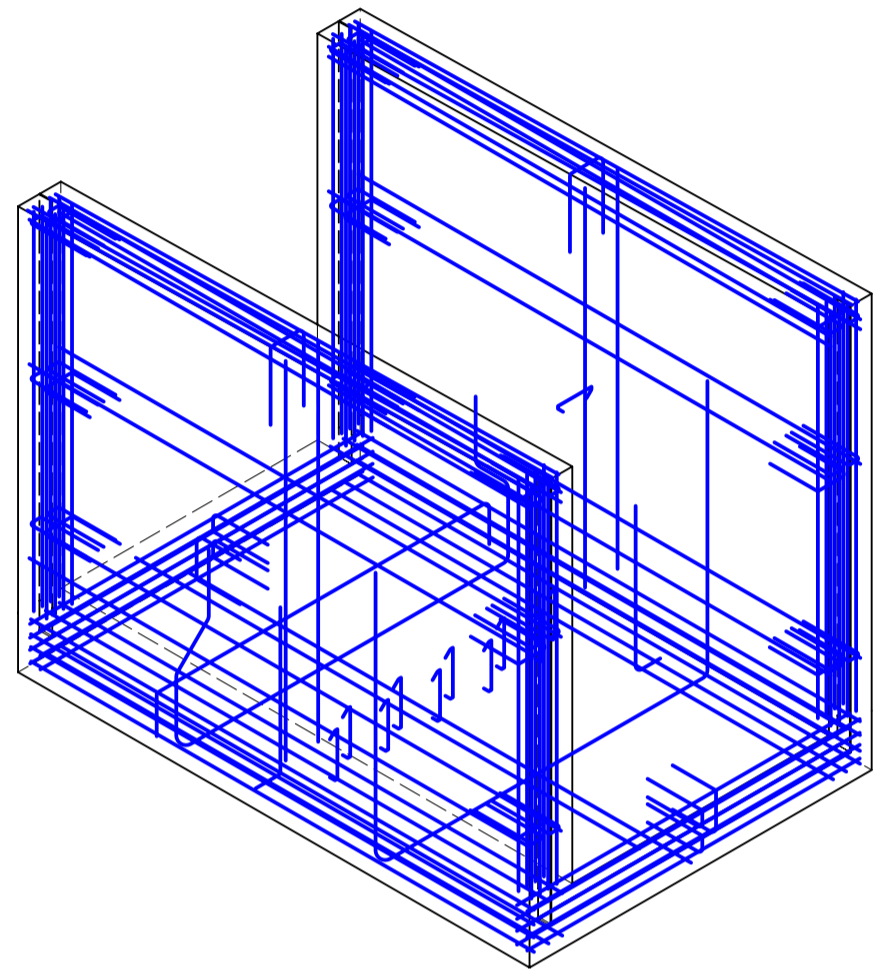
Řez 4 - 4 - PODÉLNÝ ŘEZ STĚNOU



Řez 3 - 3 - CHARAKTERISTICKÝ VODOROVNÝ ŘEZ STĚNOU



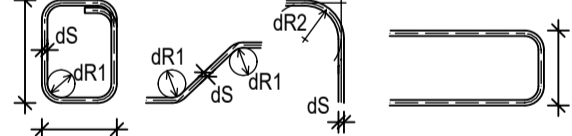
AXONOMETRIE



POZNÁMKY K VÝZTUŽI:

- PŘI OHYBECH JE KOTOVÁNÍ VNĚJŠÍ ROZMĚR
- CELKOVÉ DÉLKY VLOŽEK JSOU STRUŽNÉ DÉLKY

OHYBY VÝZTUŽE:



TRÁMKY, HÁKY

SMYKOVÁ VÝZTUŽ

ds	≤ 16	> 16
dR1	4ds	7ds

OHÝBANÁ TAŽENÁ VÝZTUŽ

krytí	≥ 3ds; min 50 mm	<3ds; <50 mm
dR2	15ds	20ds

PŘI OHÝBÁNÍ VÝZTUŽE JE NUTNÉ DOORŽET USTANOVENÍ ČSN EN 1992-01-1

NAVŘOVÁNÍ BETONOVÝCH KONSTRUKCÍ - Část 1-1:

Obecná pravidla a pravidla pro pozemní stavby, tab. 8.1N

[TPS] - TĚSNĚNÍ DILATAČNÍCH SPÁR POMOCÍ TĚSNÍCÍCH PÁSŮ VNITŘNÍCH (ČERNÁ) Z PVC-P.

MATERIÁLY:

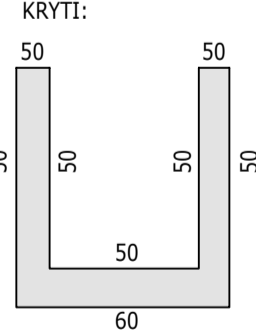
BETON: ZÁKLADOVÁ DESKA - C30/37 XC4 XF3 CI 0,4 D_{max} 22 S3, max.průsak 65mm

STĚNY - C30/37 XC4 XF1 CI 0,4 D_{max} 22 S3, max.průsak 65mm

VÝZTUŽ: B500B

KRYTÍ: ZÁKLADOVÁ DESKA - SPODNÍ 60mm, BOČNÍ A HORNÍ 50mm

STĚNY - 50mm



PRUTY PODLE PROFILŮ

SPECIFIKACE			DÉLKA CELKEM																
POL	KS	Ø	DÉLKA	6	8	10	12	14	16	18	20	22	25	28	32	36	40		
OCEL B500B																			
1	40	12	5.90				236.00												
2	40	20	9.90								396.00								
3	80	12	2.00				160.00												
4	39	20	8.00								312.00								
5	40	12	4.80				192.00												
6	16	20	5.90								94.40								
7	96	10	1.50			144.00													
8	52	12	1.50				78.00												
9	16	12	3.90				62.40												
10	195	8	0.73		142.35														
11	104	12	5.88				611.52												
12	8	16	5.90					47.20											
13	108	12	1.50				162.00												
14	216	8	1.50		324.00														
15	192	8	0.62		119.04														
16	176	12	4.05				712.80												
17	16	12	4.17				66.72												
18	80	12	2.00				160.00												
DÉLKA OCELE B500B [m]					585.39	144.00	2441.44		47.20		802.40								
DÉLKA CELKEM [m]					585.39	144.00	2441.44		47.20		802.40								
JEDNOTKOVÁ HMOTNOST[kg/m]				0.222	0.395	0.617	0.888	1.210	1.580	1.998	2.470	2.984	3.850	4.830	6.313	7.991	9.864		
HMOTNOST [kg]					231.23	88.85	2168.00		74.58		1981.93								
CELKOVÁ HMOTNOST [kg]																	4544.58		